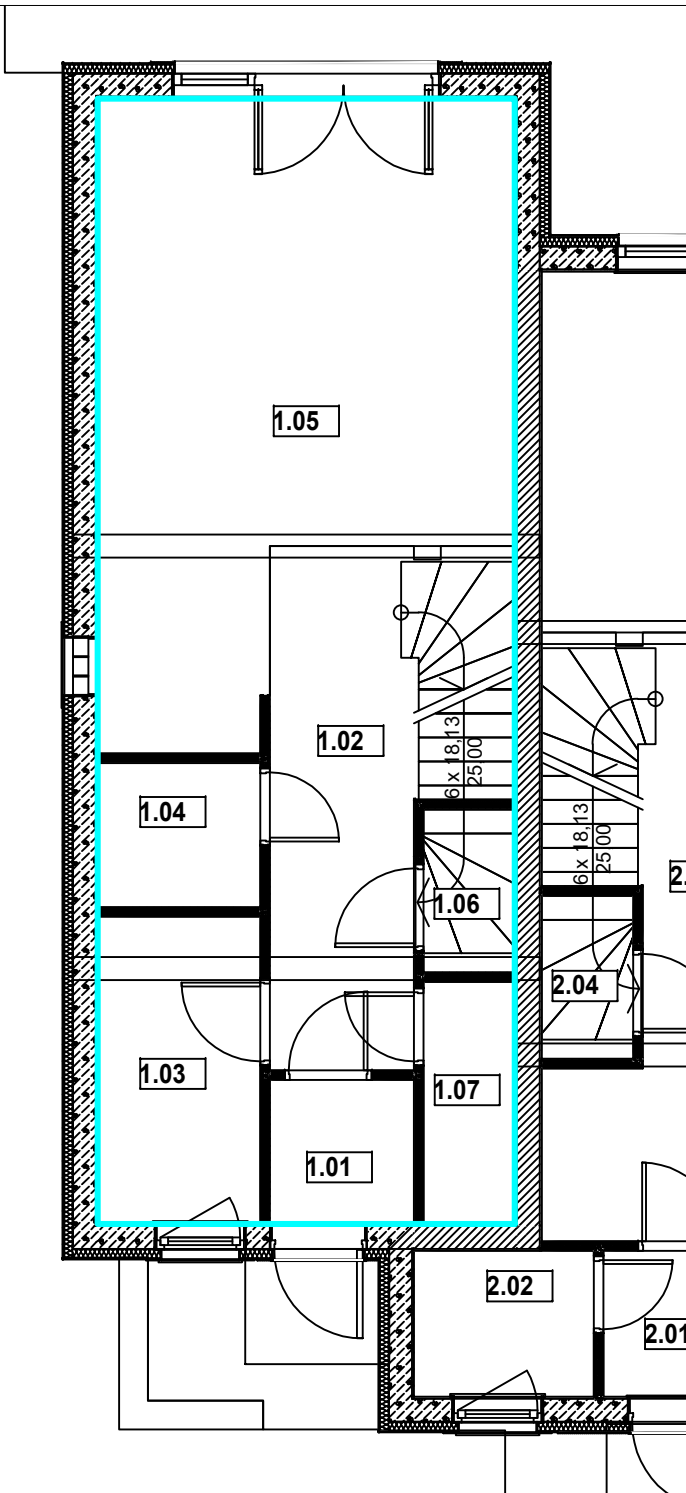
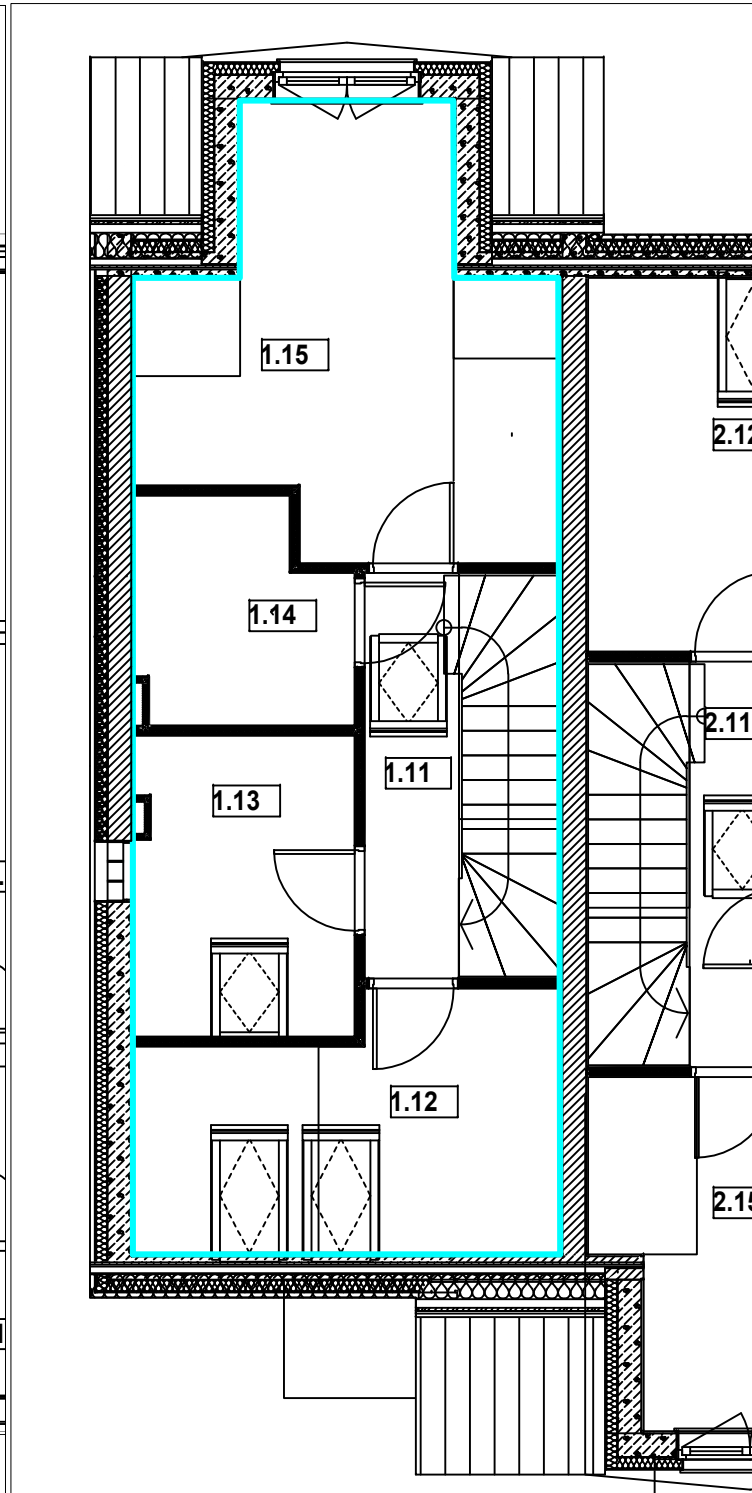


Parter

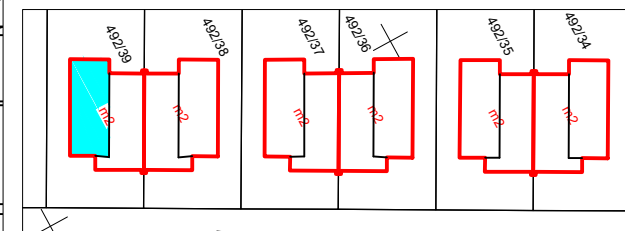


Poddasze



Zestawienie powierzchni użytkowych

LOKAL 29/2			
Kondygnacja	Nr	Nazwa pomieszczenia	Powierzchnia użytkowa
<b>PARTER</b>			
	1.01	Przedsiónek	2,15
	1.02	Korytarz	11,27
	1.03	Gabinet	5,31
	1.04	Pralnia	2,46
	1.05	Pokój z aneksem	20,71
	1.06	WC	1,73
	1.07	Garderoba	2,54
			<b>46,17</b>
<b>PODDASZE</b>			
	1.11	Korytarz	8,24
	1.12	Pokój	6,08
	1.13	Pokój	6,80
	1.14	Łazienka	4,73
	1.15	Pokój	13,11
			<b>38,96</b>
		<b>razem</b>	<b>85,13</b>



Województwo: wielkopolskie  
 Powiat: poznański  
 Jedn. ewiden. : 302109\_5 - Kórnik  
 Obręb : 302109\_5.0022 - Szczytnik  
 Arkusz: 1  
 ul. Choinkowa 29/2

Sporządził:

**RYDLEWSKI**  
 Przemysław Rydlewski  
 62-028 Koziegłowy, os. Leśne 15B/116  
 NIP 777-228-91-80. Regon 300126932

Przemysław Rydlewski  
 GEODETA UPRAWNIONY  
 Nr upr. 21830  
 Os. Leśne 15b/116, Koziegłowy  
 tel. 607-994-595